

Scheda Tecnica TrekMap® Regionali

- **Nome prodotto:**
 - TrekMap® Regionale Lombardia – 010-11284-00
 - TrekMap® Regionale Emilia-Romagna – 010-11285-00
 - TrekMap® Regionale Toscana – 010-11286-00
- **Copertura:** confine Regionale + area di rispetto di 5 km
- **Scala di riferimento:** 1:50.000
- **Dati cartografici inclusi:**
 - uso del suolo (boschi, coltivato, urbanizzato, spiagge, greti torrenti e fiumi, roccia nuda, pascoli ecc.)
 - curve di livello (equidistanza 20 metri)
 - modello digitale di altimetria (DEM) ad alto dettaglio del territorio intero (consente di avere il grafico di quota del percorso nel PC e nei GPS compatibili)
 - cartografia 3D negli strumenti GPS compatibili
 - cartografia 3D nel PC utilizzando il software Garmin BaseCamp®
 - grafo stradale con funzionalità autorouting pedonale e ciclabile (non utilizzabile per uso automotive – lunghezza massima indicativa del percorso generato automaticamente: circa 100 km)
 - linea di costa (non utilizzabile per uso nautico)
 - punti di interesse turistici categorizzati e ricercabili
 - toponimi estesi, con cime, valli, località, zone geografiche ecc.
 - rifugi e bivacchi
 - idrografia completa (ruscelli, torrenti, fiumi, laghi ecc.)
 - ghiacciai con isoipse
 - molte altre caratteristiche del territorio
- **Sistema d'utilizzo:** Cartografia topografica per utilizzo outdoor, comprende i sentieri ed i punti di interesse delle Reti Escursionistiche Regionali, le curve di livello a 20 metri, i punti di approvvigionamento d'acqua (fontanili, fonti, sorgenti ecc.), le fermate dei bus extraurbani, i divieti di traffico per le strade sterrate, i confini dei Parchi Naturali Regionali e Provinciali, il database delle Grotte della Federazione Speleologia Italiana e naturalmente un ricchissimo lotto di punti di interesse tipicamente escursionistico, dedicati al trekking e alla MTB (non tutte le caratteristiche menzionate sono presenti in tutti i prodotti - controllare la copertura dei sentieri nelle immagini in questo documento).
- **Scientifico:** Il Prodotto è stato accuratamente controllato, onde evitare problematiche di incongruenze geografiche (no fiumi in salita, no strade in acqua, no overlap di aree ecc.)
- **Contenuti aggiuntivi:** legenda simboli cartografici, in formato PDF nel DVD
- **Compatibilità prodotti:** serie Oregon, serie Colorado, serie Dakota, eTrex Legend C, eTrex Vista C, eTrex Legend CX, eTrex Venture CX, eTrex Vista CX, eTrex Legend HC, eTrex Summit HC, eTrex Legend HCX, eTrex Vista HCX, GPSMap60C, GPSMap60CS, GPSMap60CX, GPSMap76C, GPMMap76CSX, GPSMap76CS, GPSMap76CX, Edge605, Edge705.

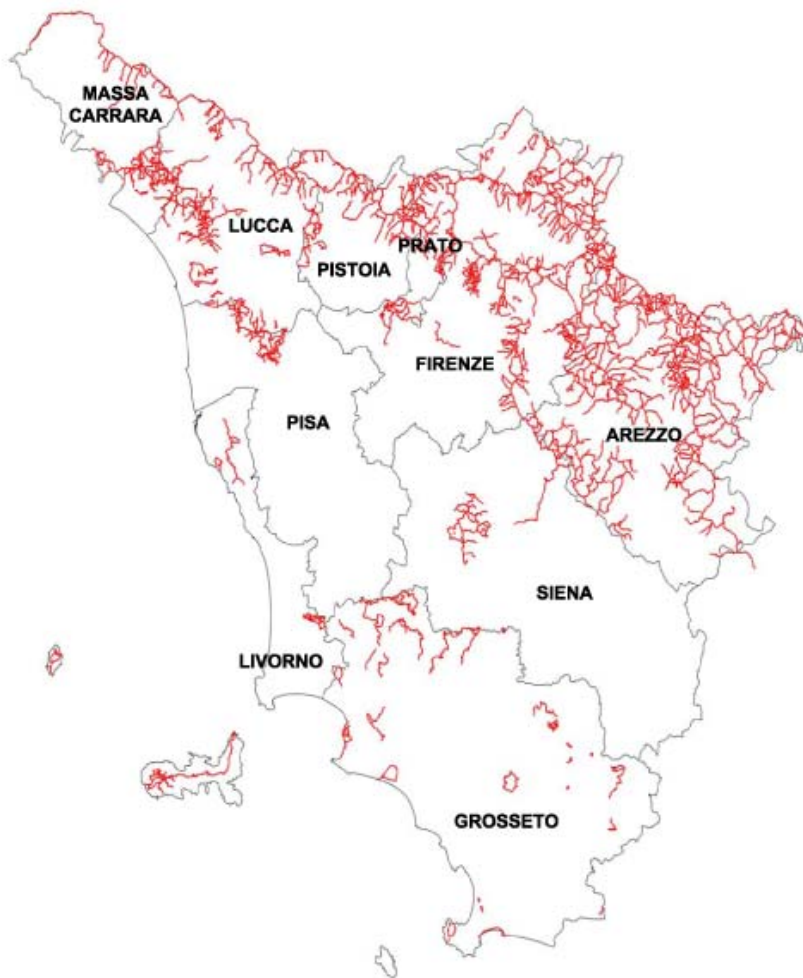
Parzialmente compatibile* con: gamma zūmo™, nüvi 510/550, GPSmap 276C, GPSmap 278C

* alcune caratteristiche cartografiche non sono utilizzabili in questi strumenti GPS

Caratteristiche prodotti:

TrekMap Toscana:

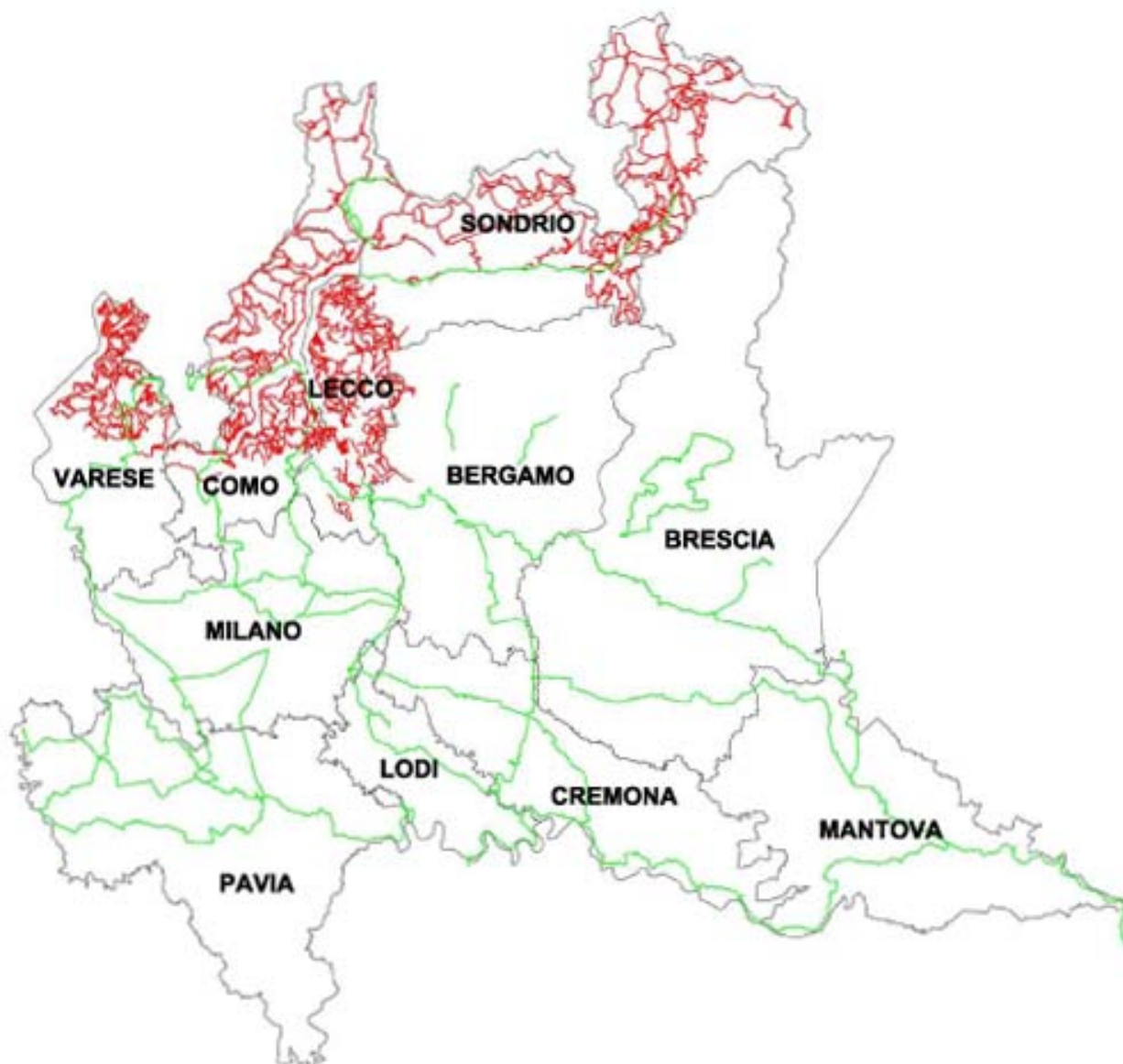
- circa 7000 Km di sentieri, rilevati da personale CAI – Club Alpino Italiano da basi dati in scala 1:10.000
- circa 1700 grotte
- circa 2100 tra sorgenti, fonti ed abbeveratoi
- circa 7400 croci, cappelle isolate ed altri punti notevoli per l'orientamento
- circa 200 tra Parchi Naturali Regionali, Riserve e Aree Protette



Copertura sentieri Toscana

TrekMap Lombardia:

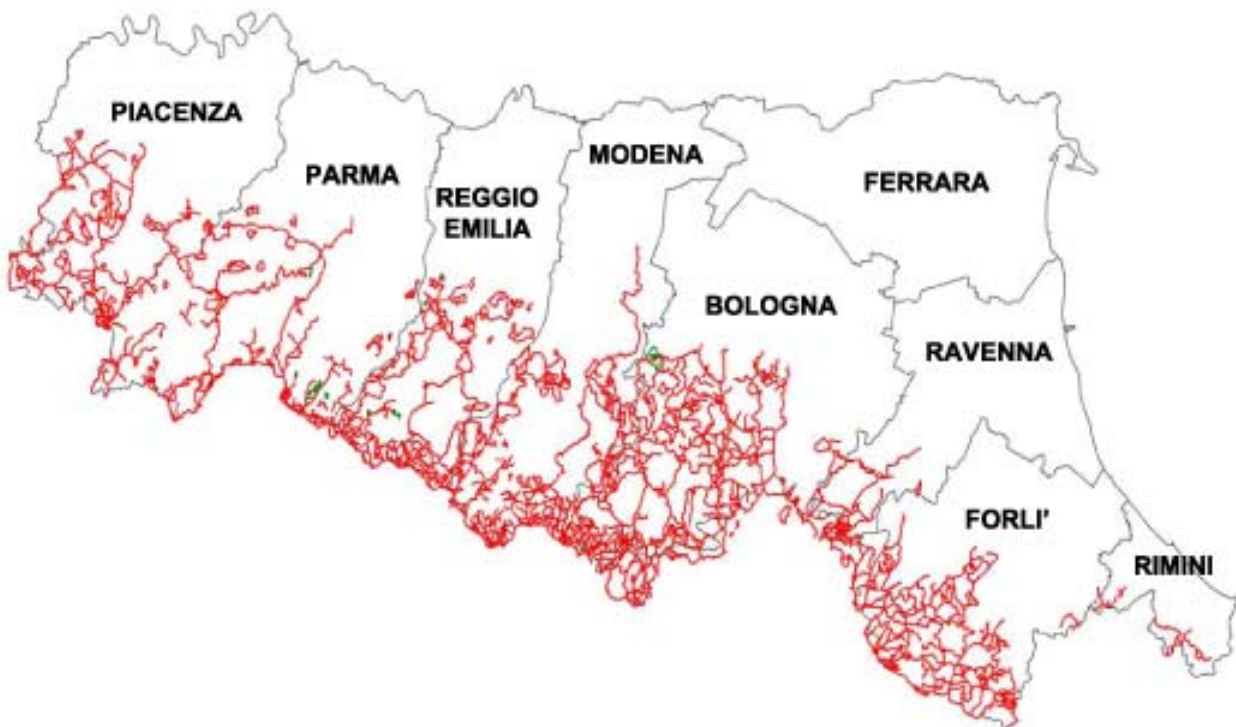
- circa 5500 Km di sentieri, rilevati da professionisti con strumentazione GPS professionale (precisione circa 1 mt.)
- circa 3000 Km di piste ciclabili ed itinerari cicloturistici, rilevati con strumentazione Garmin da professionisti
- circa 400 tra sorgenti, fonti ed abbeveratoi
- oltre 2000 POI escursionistici: malghe, alpeggi, croci, cappelle, località ecc.
- circa 150 fermate di bus extraurbani
- circa 2000 paline indicatrici di percorso
- circa 100 rifugi CAI ed assimilati (bivacchi, ristoranti ecc.)



Copertura sentieri (rosso) e percorsi ciclabili (verde) Lombardia

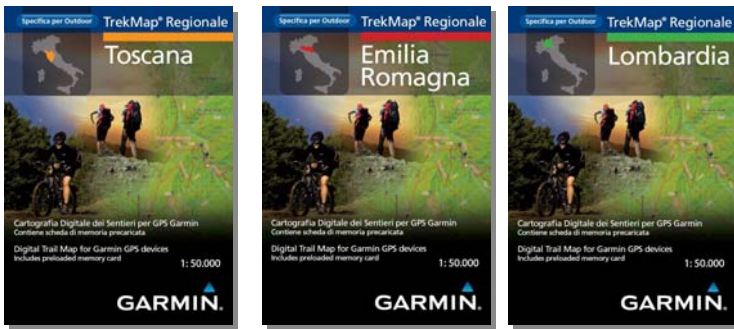
TrekMap Emilia – Romagna:

- circa 7000 Km di sentieri, rilevati da personale professionale in collaborazione diretta con il CAI – Club Alpino Italiano da basi dati in scala 1:10.000
- circa 25 itinerari naturalistici
- circa 850 tra sorgenti, fonti ed abbeveratoi
- circa 800 POI escursionistici: piazzole di sosta veicoli e parcheggi, punti panoramici, musei, campeggi ecc.
- circa 550 fermate di bus extraurbani
- circa 100 rifugi CAI ed assimilati (bivacchi, ristoranti ecc.)

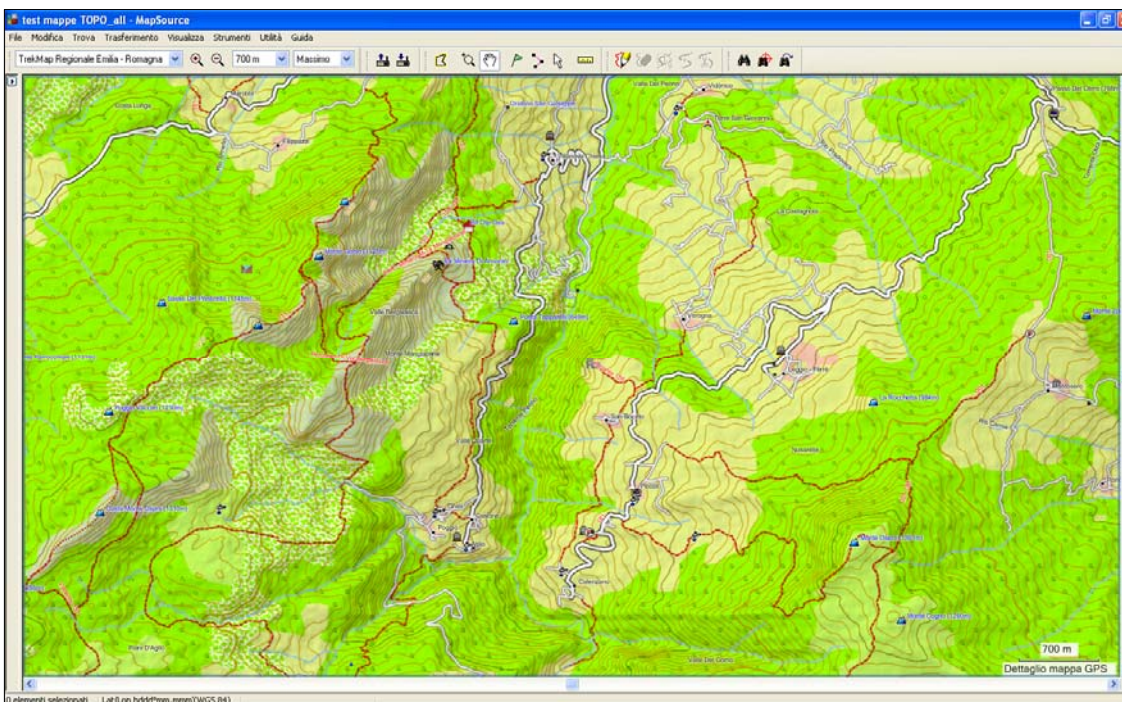


Copertura sentieri Emilia – Romagna

IMMAGINI PRODOTTO



CONFEZIONE



SCHERMATA NEL PC



SCHERMATE NEL GPS (OREGON 300)